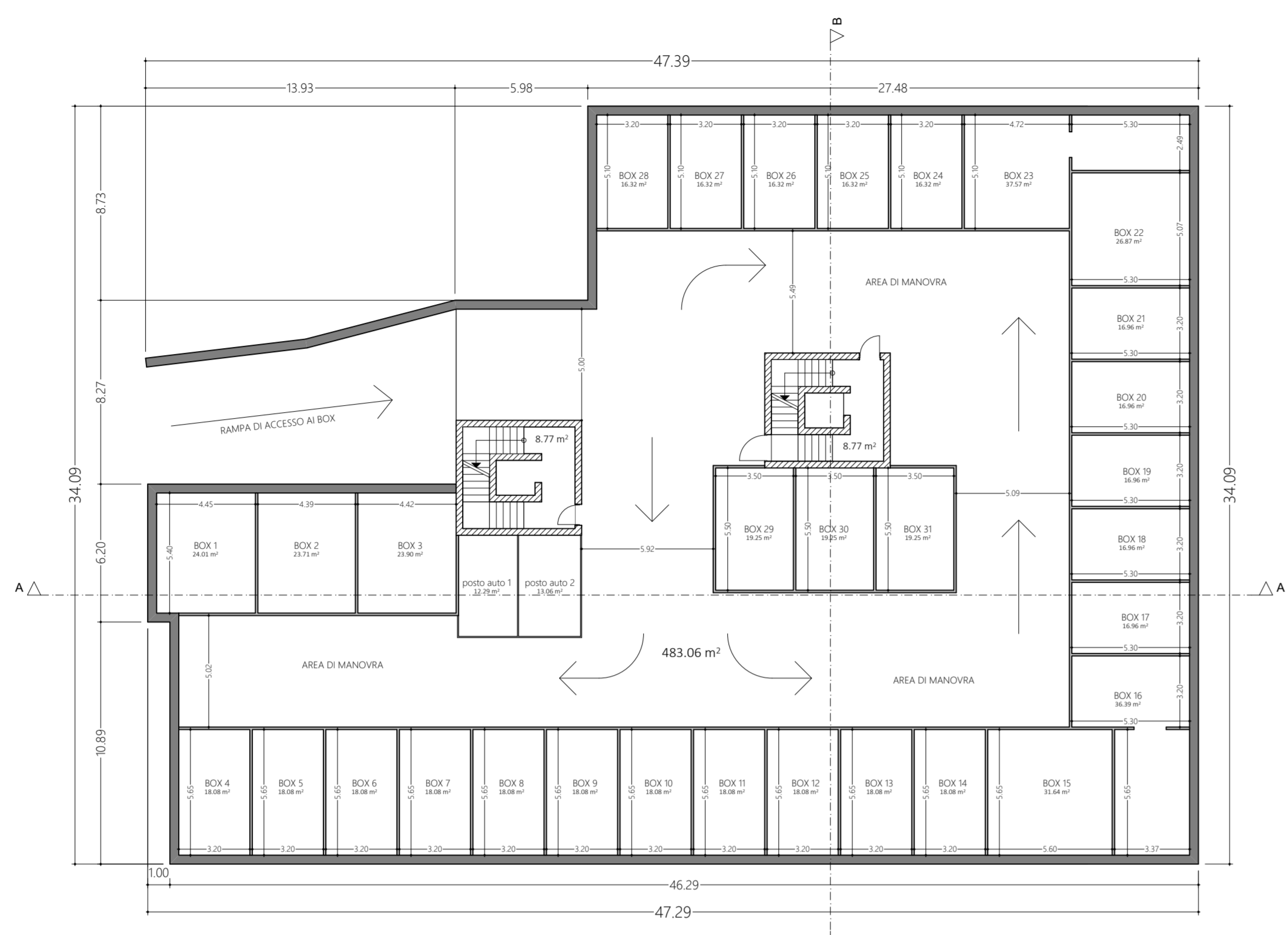
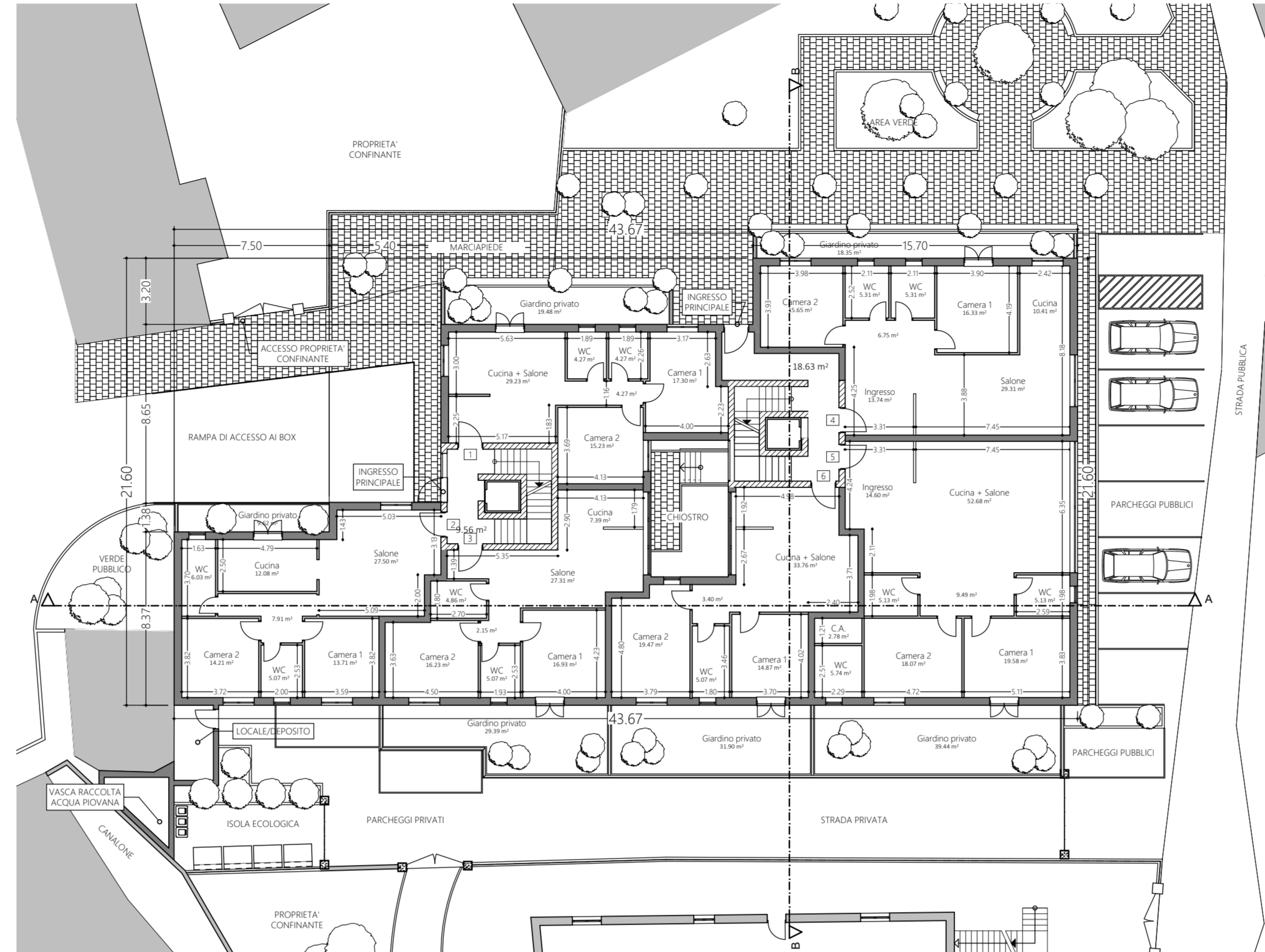


Pianta Piano Garage 1:200



Pianta Piano Terra 1:200



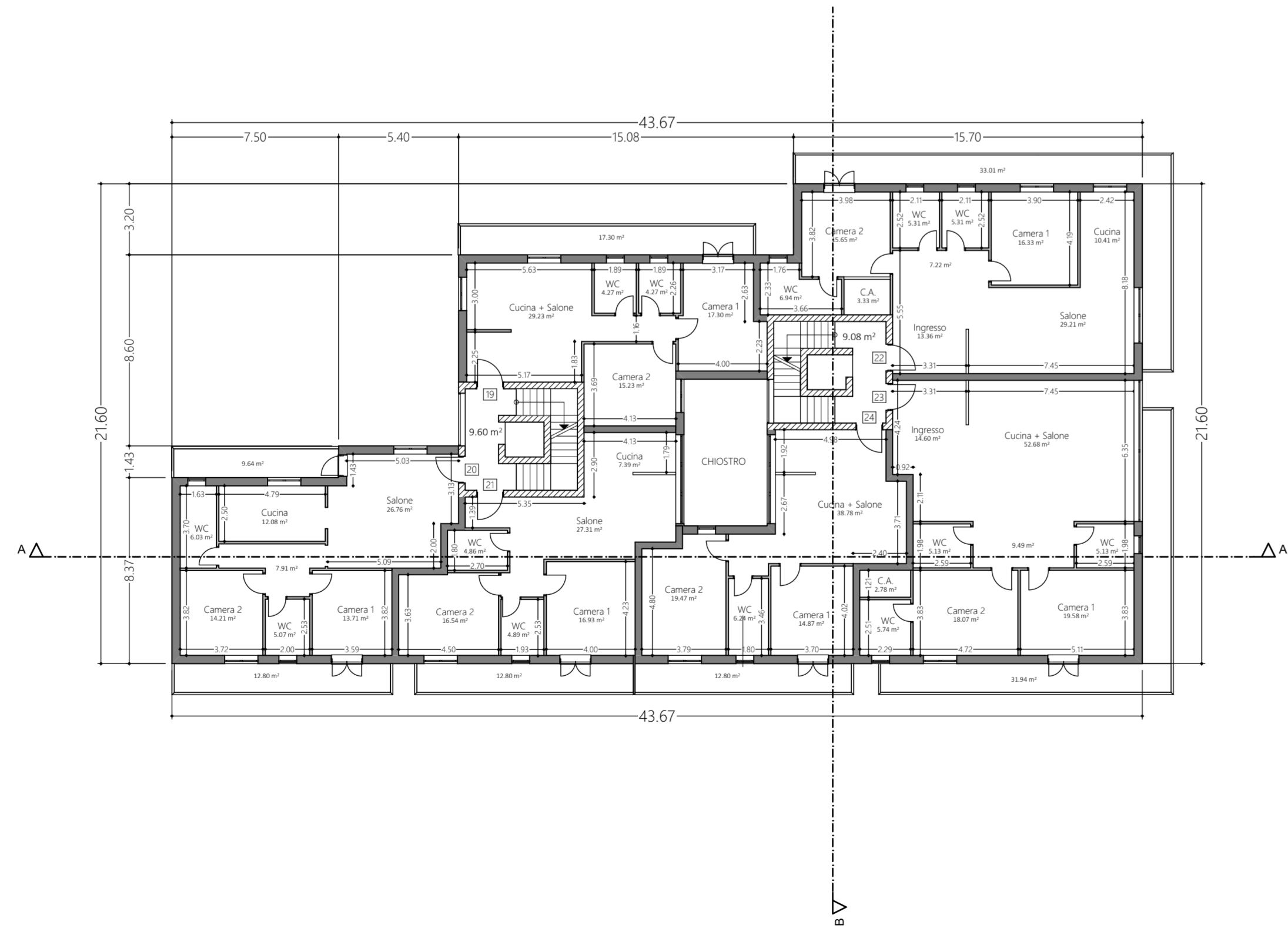
Pianta piano primo 1:200



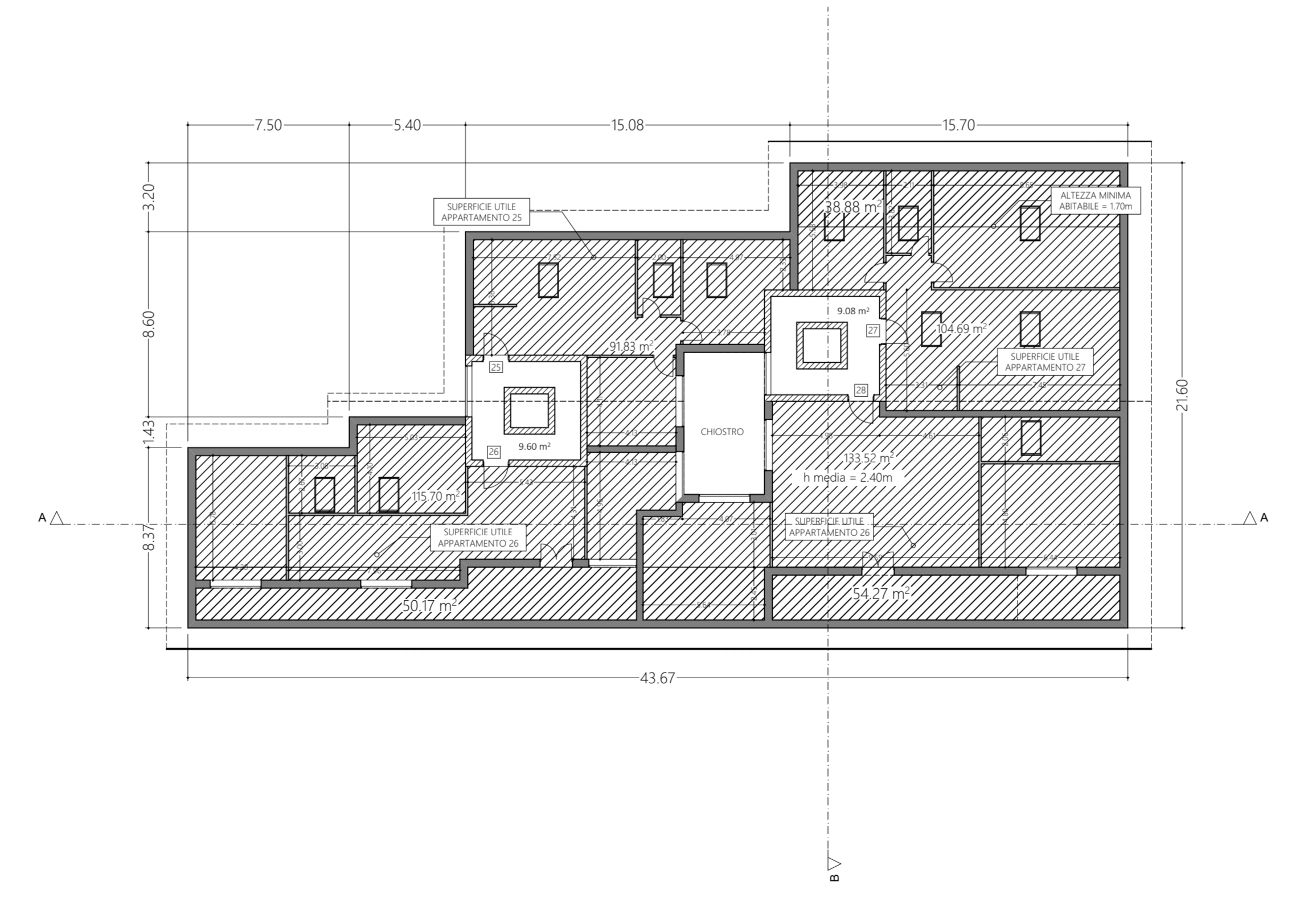
Pianta Piano Secondo 1:200



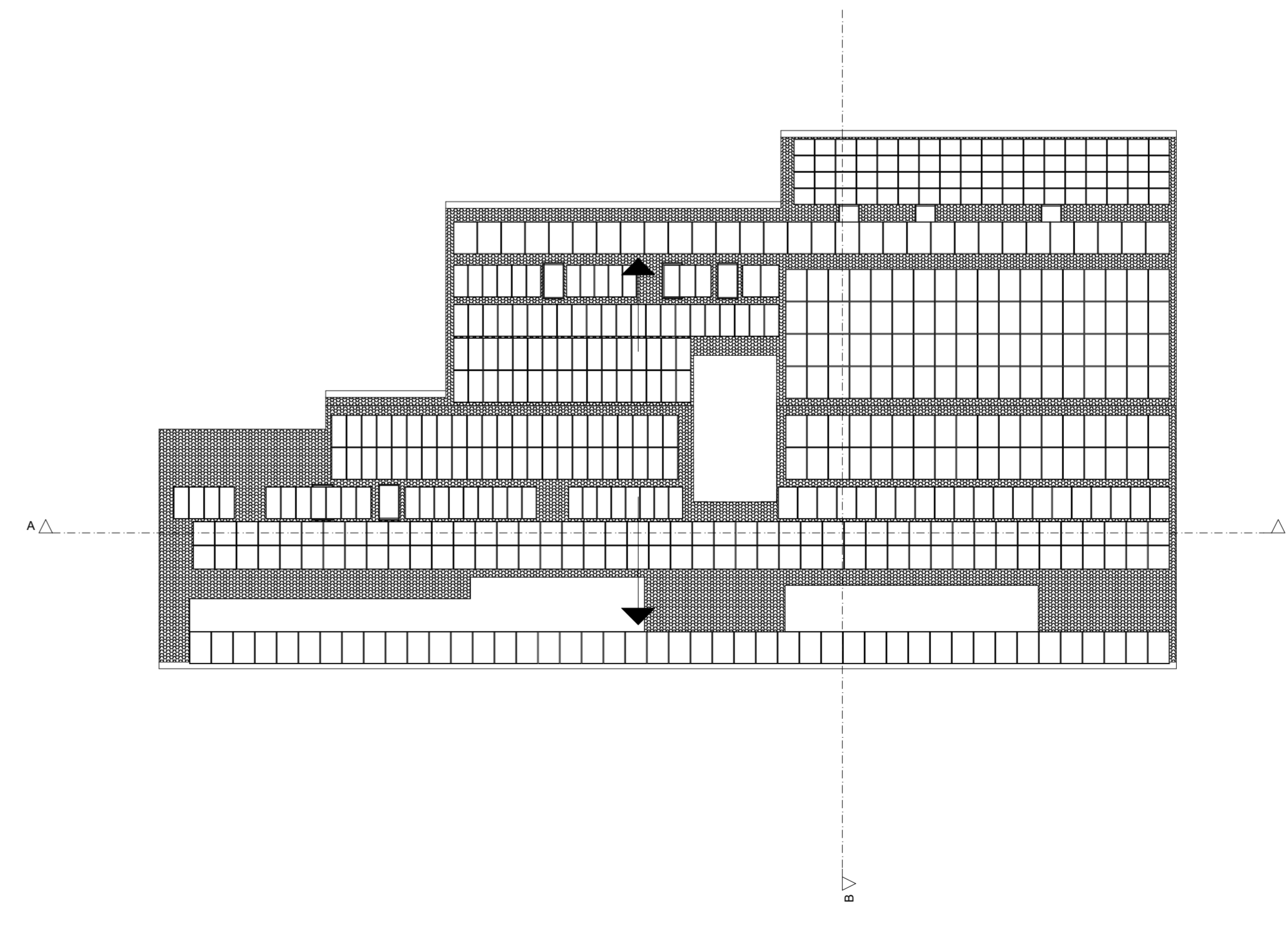
Pianta Piano Terzo 1:200



Pianta Sottotetto 1:200



Pianta Copertura 1:200



Piano GARAGE			
Superficie Lorda = 1.125,54 mq			
Superficie Lorda Totale = 1.143,08 mq			
Superficie Box = 652,47 mq			
Superficie Utile Autorimessa = 483,06 mq			
Superficie non residenziale = 17,54 mq			
Altezza = 2,80 m			
APPARTAMENTO N°1	APPARTAMENTO N°7	APPARTAMENTO N°13	APPARTAMENTO N°19
Superficie Utile = 74,57 mq	Superficie Utile = 74,57 mq	Superficie Utile = 85,77 mq	Superficie Utile = 85,77 mq
Superficie Lorda Totale = 86,54 mq	Superficie Lorda Totale = 87,21 mq	Superficie Lorda Totale = 87,21 mq	Superficie Lorda Totale = 87,21 mq
Volume = 259,62 mc	Volume = 261,63 mc	Volume = 261,63 mc	Volume = 261,63 mc
Altezza = 3,00 m	Altezza = 3,00 m	Altezza = 3,00 m	Altezza = 3,00 m
Superficie non residenziale = 19,48 mq	Superficie non residenziale = 17,30 mq	Superficie non residenziale = 17,30 mq	Superficie non residenziale = 17,30 mq
APPARTAMENTO N°2	APPARTAMENTO N°8	APPARTAMENTO N°14	APPARTAMENTO N°20
Superficie Utile = 85,50 mq	Superficie Utile = 85,77 mq	Superficie Utile = 85,77 mq	Superficie Utile = 85,77 mq
Superficie Lorda Totale = 102,80 mq	Superficie Lorda Totale = 102,74 mq	Superficie Lorda Totale = 102,74 mq	Superficie Lorda Totale = 102,74 mq
Volume = 308,40 mc	Volume = 308,22 mc	Volume = 308,22 mc	Volume = 308,22 mc
Altezza = 3,00 m	Altezza = 3,00 m	Altezza = 3,00 m	Altezza = 3,00 m
Superficie non residenziale = 9,62 mq	Superficie non residenziale = 22,44 mq	Superficie non residenziale = 22,44 mq	Superficie non residenziale = 22,44 mq
APPARTAMENTO N°3	APPARTAMENTO N°9	APPARTAMENTO N°15	APPARTAMENTO N°21
Superficie Utile = 82,70 mq	Superficie Utile = 82,30 mq	Superficie Utile = 82,30 mq	Superficie Utile = 82,30 mq
Superficie Lorda Totale = 94,33 mq	Superficie Lorda Totale = 94,11 mq	Superficie Lorda Totale = 94,11 mq	Superficie Lorda Totale = 94,11 mq
Volume = 282,99 mc	Volume = 282,33 mc	Volume = 282,33 mc	Volume = 282,33 mc
Altezza = 3,00 m	Altezza = 3,00 m	Altezza = 3,00 m	Altezza = 3,00 m
Superficie non residenziale = 29,39 mq	Superficie non residenziale = 12,80 mq	Superficie non residenziale = 12,80 mq	Superficie non residenziale = 12,80 mq
APPARTAMENTO N°4	APPARTAMENTO N°10	APPARTAMENTO N°16	APPARTAMENTO N°22
Superficie Utile = 102,81 mq	Superficie Utile = 113,07 mq	Superficie Utile = 113,07 mq	Superficie Utile = 113,07 mq
Superficie Lorda Totale = 118,27 mq	Superficie Lorda Totale = 129,74 mq	Superficie Lorda Totale = 129,74 mq	Superficie Lorda Totale = 129,74 mq
Volume = 354,81 mc	Volume = 389,22 mc	Volume = 389,22 mc	Volume = 389,22 mc
Altezza = 3,00 m	Altezza = 3,00 m	Altezza = 3,00 m	Altezza = 3,00 m
Superficie non residenziale = 18,35 mq	Superficie non residenziale = 33,00 mq	Superficie non residenziale = 33,00 mq	Superficie non residenziale = 33,00 mq
APPARTAMENTO N°5	APPARTAMENTO N°11	APPARTAMENTO N°17	APPARTAMENTO N°23
Superficie Utile = 133,20 mq	Superficie Utile = 133,20 mq	Superficie Utile = 133,20 mq	Superficie Utile = 133,20 mq
Superficie Lorda Totale = 149,75 mq	Superficie Lorda Totale = 149,58 mq	Superficie Lorda Totale = 149,58 mq	Superficie Lorda Totale = 149,58 mq
Volume = 449,25 mc	Volume = 448,74 mc	Volume = 448,74 mc	Volume = 448,74 mc
Altezza = 3,00 m	Altezza = 3,00 m	Altezza = 3,00 m	Altezza = 3,00 m
Superficie non residenziale = 39,44 mq	Superficie non residenziale = 31,94 mq	Superficie non residenziale = 31,94 mq	Superficie non residenziale = 31,94 mq
APPARTAMENTO N°6	APPARTAMENTO N°12	APPARTAMENTO N°18	APPARTAMENTO N°24
Superficie Utile = 79,65 mq	Superficie Utile = 75,14 mq	Superficie Utile = 75,14 mq	Superficie Utile = 75,14 mq
Superficie Lorda Totale = 87,42 mq	Superficie Lorda Totale = 87,35 mq	Superficie Lorda Totale = 87,35 mq	Superficie Lorda Totale = 87,35 mq
Volume = 262,26 mc	Volume = 262,05 mc	Volume = 262,05 mc	Volume = 262,05 mc
Altezza = 3,00 m	Altezza = 3,00 m	Altezza = 3,00 m	Altezza = 3,00 m
Superficie non residenziale = 31,90 mq	Superficie non residenziale = 12,80 mq	Superficie non residenziale = 12,80 mq	Superficie non residenziale = 12,80 mq
APPARTAMENTO N°25	APPARTAMENTO N°26	APPARTAMENTO N°27	APPARTAMENTO N°28
Superficie Utile = 91,83 mq	Superficie Utile = 115,70 mq	Superficie Utile = 104,69 mq	Superficie Utile = 133,52 mq
Superficie Lorda Totale = 106,17 mq	Superficie Lorda Totale = 140,28 mq	Superficie Lorda Totale = 158,78 mq	Superficie Lorda Totale = 165,00 mq
Volume = 106,17 mc	Volume = 140,28 mc	Volume = 158,78 mc	Volume = 165,00 mc
Altezza = 1,00 m	Altezza = 1,00 m	Altezza = 1,00 m	Altezza = 1,00 m
Superficie non residenziale = 0,00 mq	Superficie non residenziale = 50,17 mq	Superficie non residenziale = 38,88 mq	Superficie non residenziale = 54,27 mq



COMUNE DI BENEVENTO
P.U.A.

**RIQUALIFICAZIONE AREE URBANE DEGRADATE
(EDILIZIA RES.LE E SOCIALE)**
Legge Regione Campania n° 19/2009 e n° 1/2011 art.7 comma 2
in località Via Napoli 1° e 11° Traversata
Proponente: De Mare Giuseppe



ELABORATO N.	3.0	Oggetto: PROGETTO ARCHITETTONICO Planimetrie
DATA	Agosto 2017	SCALA 1:200 PUA prot. n. 24029/2012 aggiornato con protocollo n. 70381 del 08.09.2014 e modificato alla vostra nota ufficio prot. n.2988 del 13.01.2015 Seconda soluzione - Lotto A - AI in sensi della delibera n. 26/2015
Committente	De Mare Giuseppe	Il progettista Ing. Luigi Saviano
GRAFICI ELABORATI DALLO STUDIO DI INGEGNERIA LUIGI SAVIANO - RIPRODUZIONE VIETATA - SOFTWARE: ARCHLINE XP 2013		