

COMUNE DI BENEVENTO
PROVINCIA DI BENEVENTO

PIANO URBANISTICO ATTUATIVO
COMPARTO MU83B3 - VIA PIETRO NENNI

PROPOSTA PROGETTUALE PER LA REALIZZAZIONE
DI UNA STRUTTURA COMMERCIALE DA DESTINARE
A SEDE DELLA RISTORAZIONE A MARCHIO McDONALD'S
PRIMO LOTTO FUNZIONALE

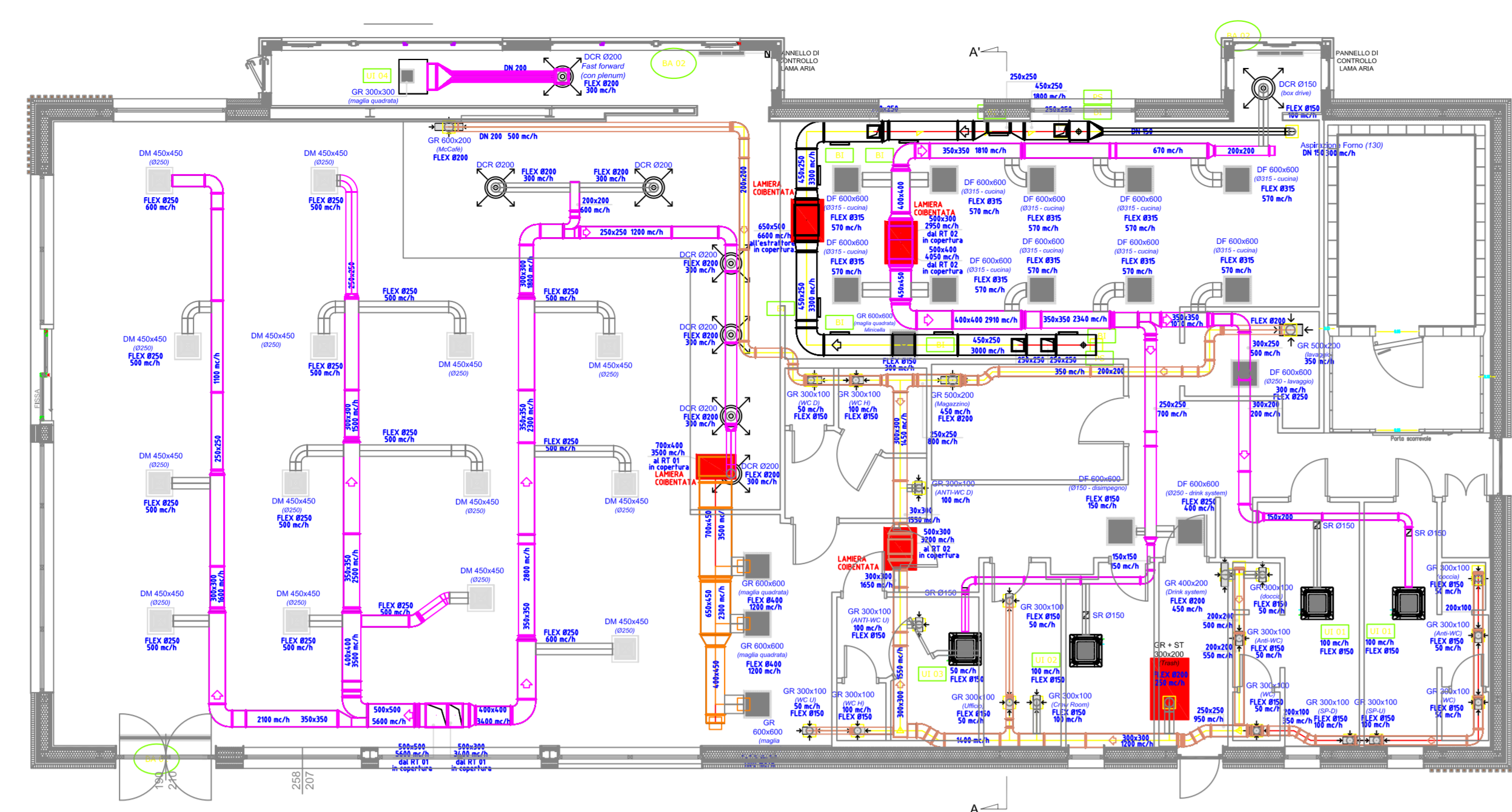
COMMITTENTE: REM SRL - VIA SAN LEUCIO PARCO LA PANORAMICA - BENEVENTO

ELABORATI: **M**
M. 1:100

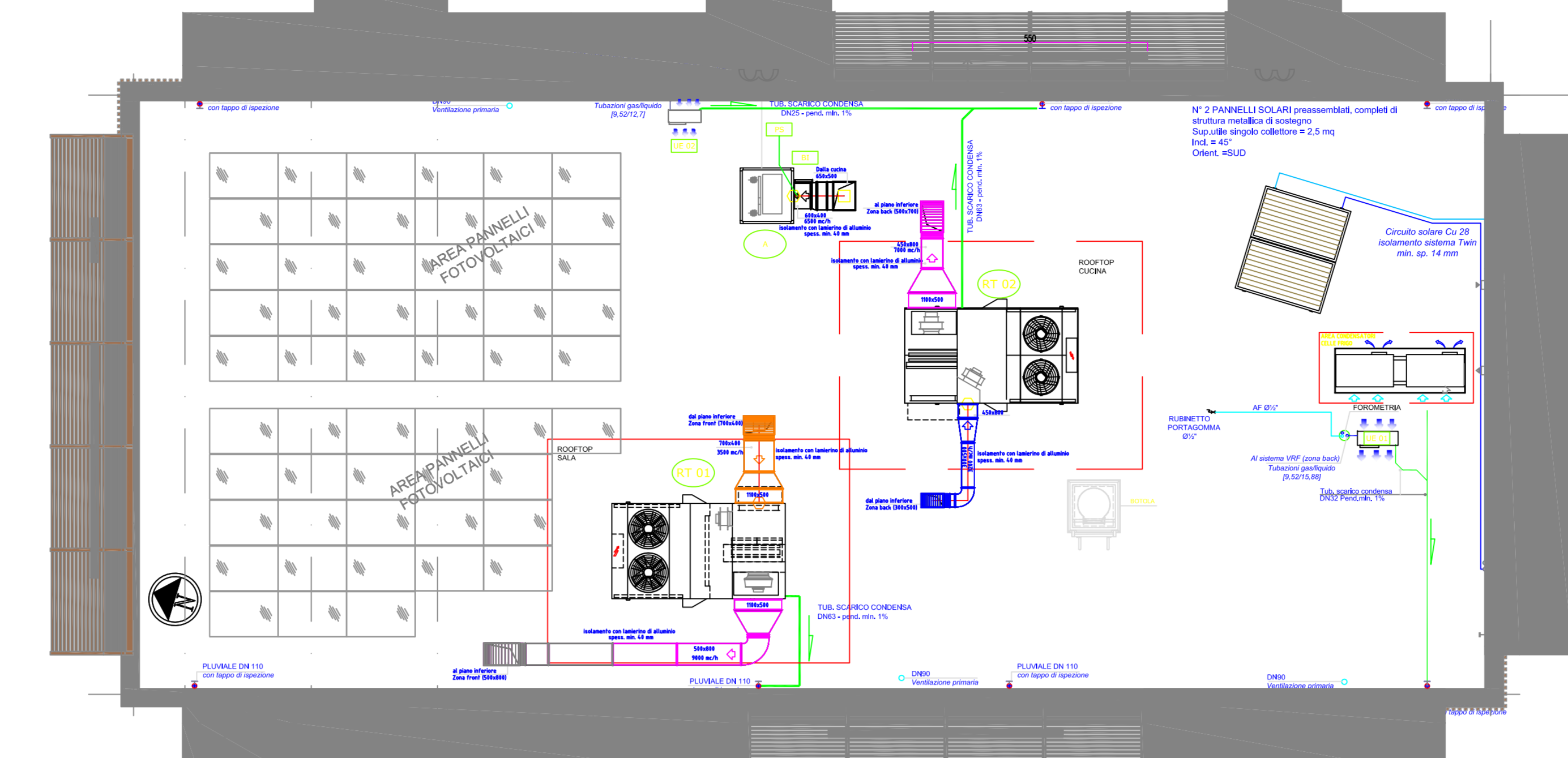
● Impianti Meccanici - Climatizzazione, Ventilazione,
e Idrico Sanitario

I PROGETTISTI ARCHITETTONICI
ING. ALESSANDRO RAINONE - GEOM. MAURIZIO PEPE

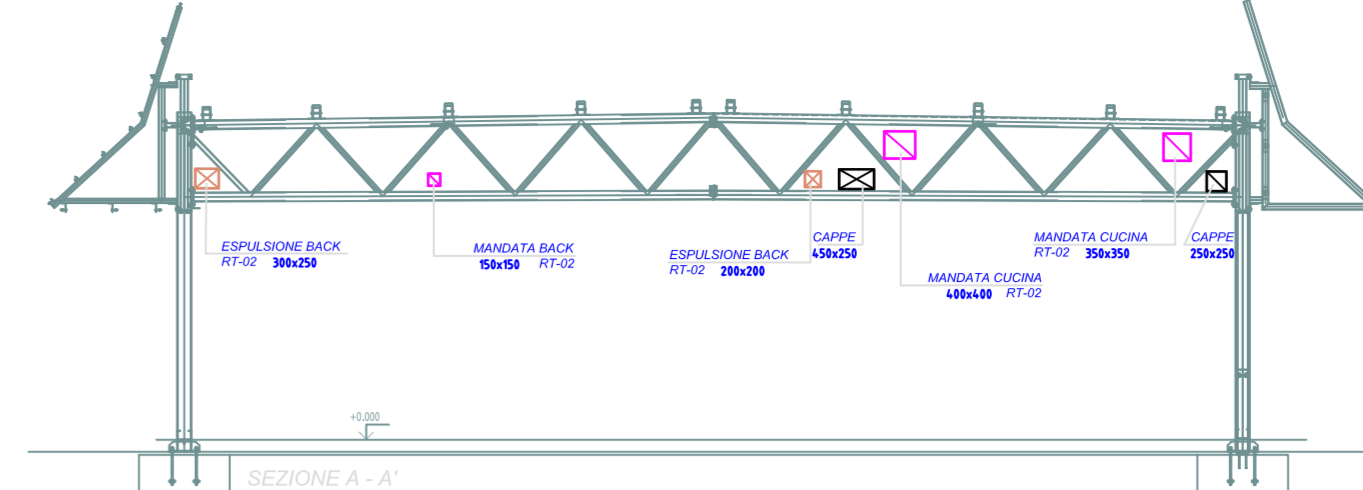
DISTRIBUZIONE ARIA



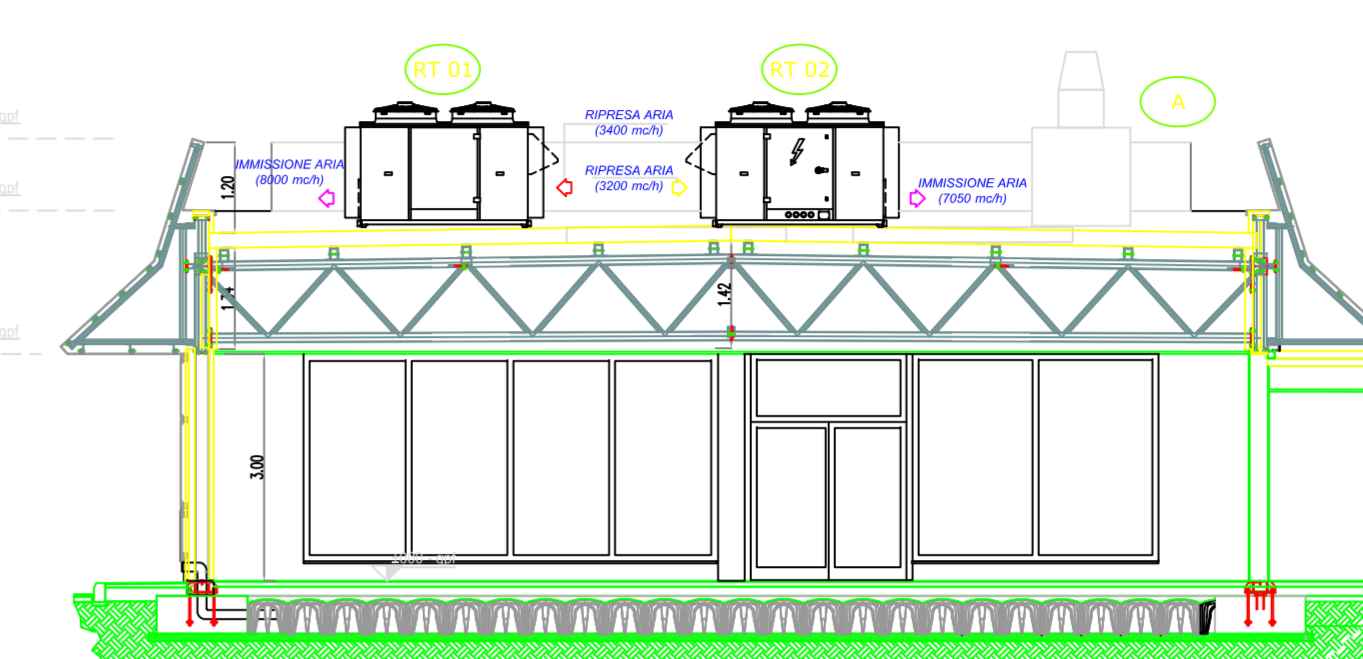
COPERTURA



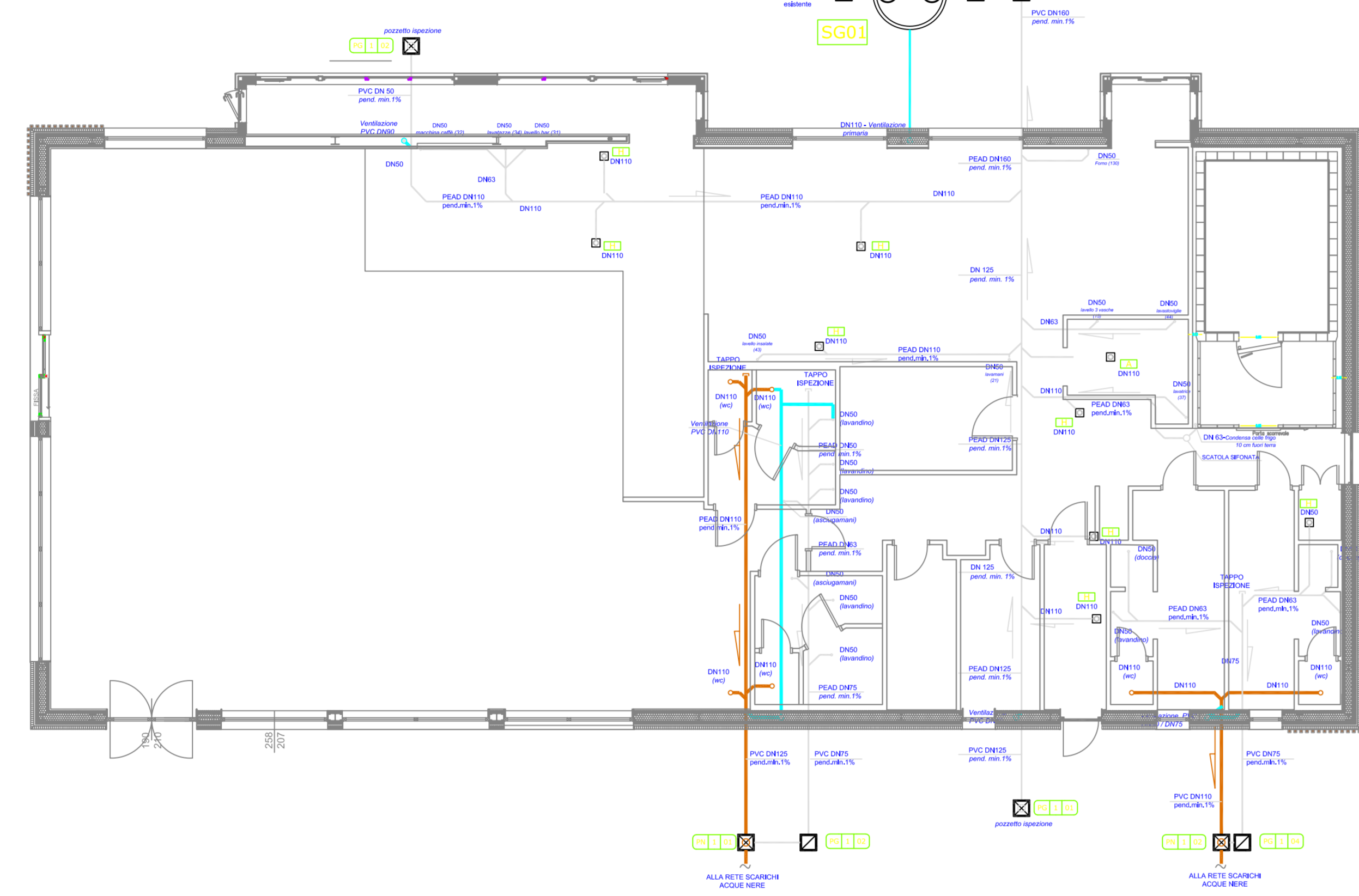
SEZIONE TRASVERSALE



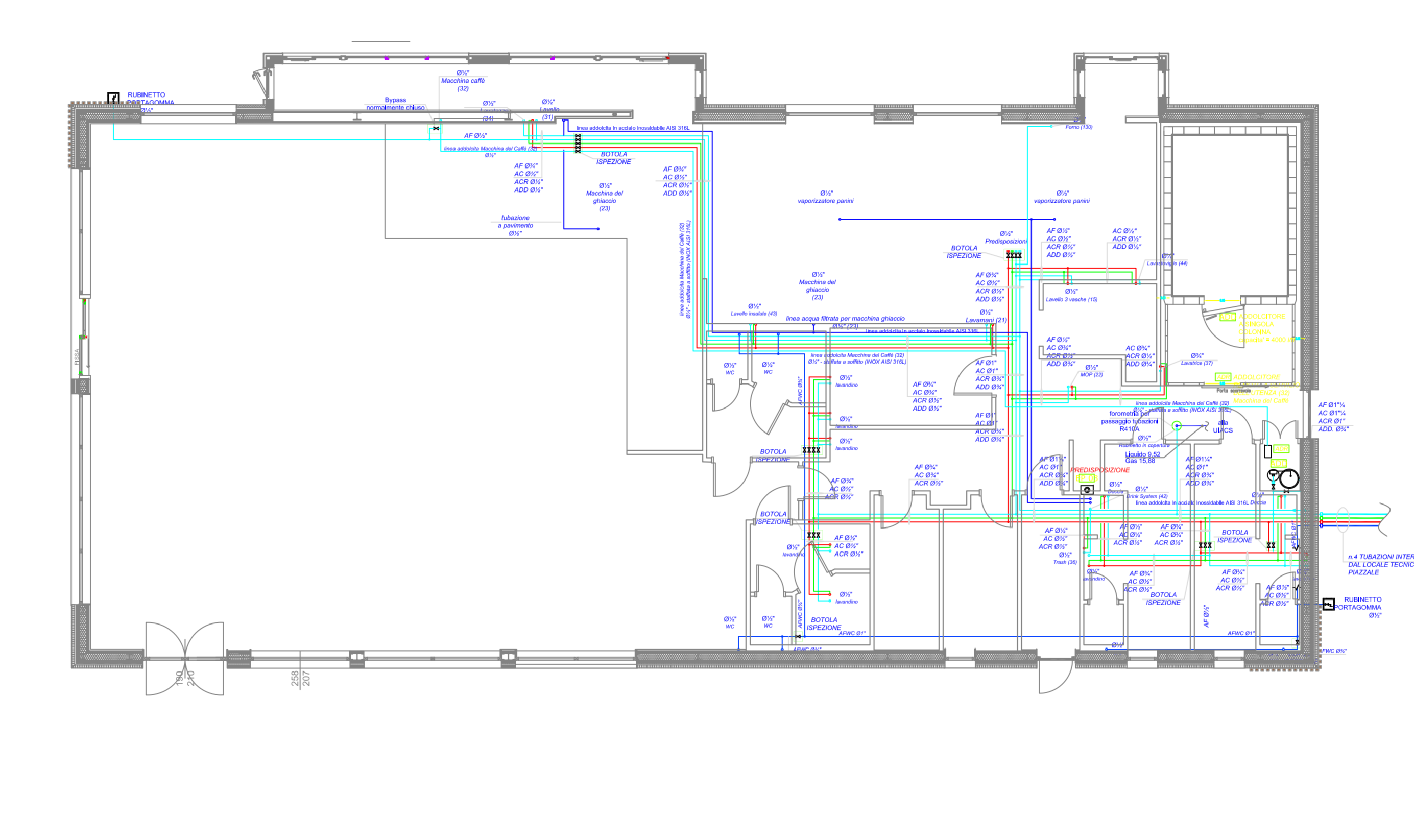
SEZIONE TRASVERSALE A-A'



SCARICHI



ADDUZIONE



ROOF TOP CUCINA

COD.	RT 02	
MODELLO	CSRN-XHE2-22,4	
CICLO	A POMPA DI CALORE	
TIPO	CONDENSATO AD ARIA	
VERSIONE	RECUPERO TERMODINAMICO	
GAS FRIGORIGENO	R410A	
POT. FRIG. TOTALE	83,4	kW
POT. FRIG. SENSIBILE	43,3	kW
POT. TERMICA	81,4	kW
PORTATA ARIA (Vent. mandata aria)	7000	m ³ /h
PORTATA ARIA (Vent. espulsione aria)	3200	m ³ /h
PREV. STATICA UTILE (Vent. mandata aria)	150	Pa
PREV. STATICA UTILE (Vent. espulsione aria)	150	Pa
POTENZA ELET. IMPEGNATA max	40,6	kW
POTENZA ELET. IMPEGNATA	30,3	kW
RESISTENZA ELETTRICA DI RISCALDAMENTO	18	kW
ALIMENTAZIONE ELETTRICA	400/3/50	V/Hz
C.O.P.	4,47	
E.E.R	3,84	
SET POINT (estate)	25±3	°C
SET POINT (inverno)	18±3	°C
PESO	1600	kg
DIMENSIONI INDICATIVE (LxPxA)	4110x2625x1650	mm
PRESSIONE SONORA (10 m)	68	dB(A)
POTENZA SONORA	85	dB(A)

NOTE
LE PRESTAZIONI SONO RIFERITE ALLE CONDIZIONI NOMINALI STANDARD
PRE - FILTRI G4 + FILTRI A TASCHE F7
PANNELLO REMOTO + SONDA AMBIENTE

ROOF TOP SALA

COD.	RT 01	
MODELLO	CSNX-XHE2-16,4	
CICLO	A POMPA DI CALORE	
TIPO	CONDENSATO AD ARIA	
VERSIONE	RECUPERO TERMODINAMICO	
GAS FRIGORIGENO	R410A	
POT. FRIG. TOTALE	66,3	kW
POT. FRIG. SENSIBILE	45,4	kW
POT. TERMICA	68,1	kW
PORTATA ARIA - MANDATA	8000	m ³ /h
PORTATA ARIA - RICIRCOLATA	3400	m ³ /h
PORTATA ARIA - ESTERNA max.	4600	m ³ /h
PORTATA ARIA - ESTERNA min.	1500	m ³ /h
PREV. STATICA UTILE	150	Pa
POTENZA ELET. IMPEGNATA max	34	kW
POTENZA ELET. IMPEGNATA	24	kW
RESISTENZA ELETTRICA DI RISCALDAMENTO	13,5	kW
ALIMENTAZIONE ELETTRICA	400/3/50	V/Hz
C.O.P.	5,05	
E.E.R	4,29	
SET POINT (estate)	26±3	°C
SET POINT (inverno)	20±3	°C
PESO	1560	kg
DIMENSIONI INDICATIVE (LxPxA)	4110x2625x1400	mm
PRESSIONE SONORA (10 m)	67	dB(A)
POTENZA SONORA	84	dB(A)

NOTE
LE PRESTAZIONI SONO RIFERITE ALLE CONDIZIONI NOMINALI STANDARD
PRE - FILTRI G4 + FILTRI A TASCHE F7
PANNELLO REMOTO
IN PRESENZA DI SONDA DI QUALITÀ NELLA SERIA IL VALORE DI SET-POINT DEVE ASSICURARE UN'APERTURA MINIMA DEL 10% E MASSIMA PARI AL 40% DELLA SERRANDA D'ARIA ESTERNA

LEGENDA

SIMBOLO	DESCRIZIONE	CODICE
	CANALIZZABILE DA CONTROSOFFITTO	
	CASSETTA A 4 VIE	
	GRIGLIA A MAGLIA QUADRA (13x13 mm)	
	BOCCHETTA DI RIPRESA (GR)	
	DIFFUSORE CIRCOLARE A CONI REGOLABILI (DCR)	
	DIFFUSORE QUADRATO MULTIDIREZIONALE (DM)	
	DIFFUSORE FORELINATO (DF)	
	GRIGLIA DI TRANSITO + SERRANDA TAGLIAFUOCO (GT + ST)	
	GRIGLIA DI TRANSITO (GT)	
	BARRIERA A LAMA D'ARIA (BA)	
	TUBAZIONE ACQUA FREDDA (AF)	
	TUBAZIONE ACQUA CALDA SANITARIA (ACS)	
	TUBAZIONE DI RICIRCOLO (ACR)	
	TUBAZIONE ACQUA ADDOLCITA (ADD)	
	RUBINETTO PORTA-GOMMA	
	TUBAZIONE ACQUE NERE (AN)	
	TUBAZIONE ACQUE GRIGIE (AG)	
	TUBAZIONE VENTILAZIONE	
	PILETTA A PAVIMENTO IN ACCIAIO INOX	
	POZZETTO ACQUE NERE (P-AN)	
	POZZETTO ACQUE GRIGIE (P-AG)	
	MANOMETRO	
	TERMOSTATO	
	CIRCOLATORE CON INVERTER	
	VALVOLA DI INTERCETTAZIONE	
	VALVOLA DI RITEGNO	
	VALVOLA TERMOSTATICA A 3 VIE	
	VALVOLA DI SICUREZZA	
	VALVOLA A SFERA	
	MANOMETRO CON VALVOLA	
	SCARICO CONDENSA	
	RIDUTTORE DI PRESSIONE	
	SONDA DI TEMPERATURA	
	VALVOLA DI REGOLAZIONE	
	SFOGO ARIA	
	DISCONNETTORE IDRAULICO	
	VALVOLA A 3 VIE MOTORIZZATA	

COLORI IDENTIFICATIVI IMPIANTO DI VENTILAZIONE E CLIMATIZZAZIONE

	CONDOTTA ASPIRAZIONE
	CONDOTTA DI RICIRCOLO
	CONDOTTA ARIA CONDIZIONATA
	RETE DI MANDATA ARIA FREDDA
	ESTRAZIONE ARIA VIZIATA
	RETE DI MANDATA ARIA CALDA

SCHEMA FUNZIONALE PRODUZIONE ACS

