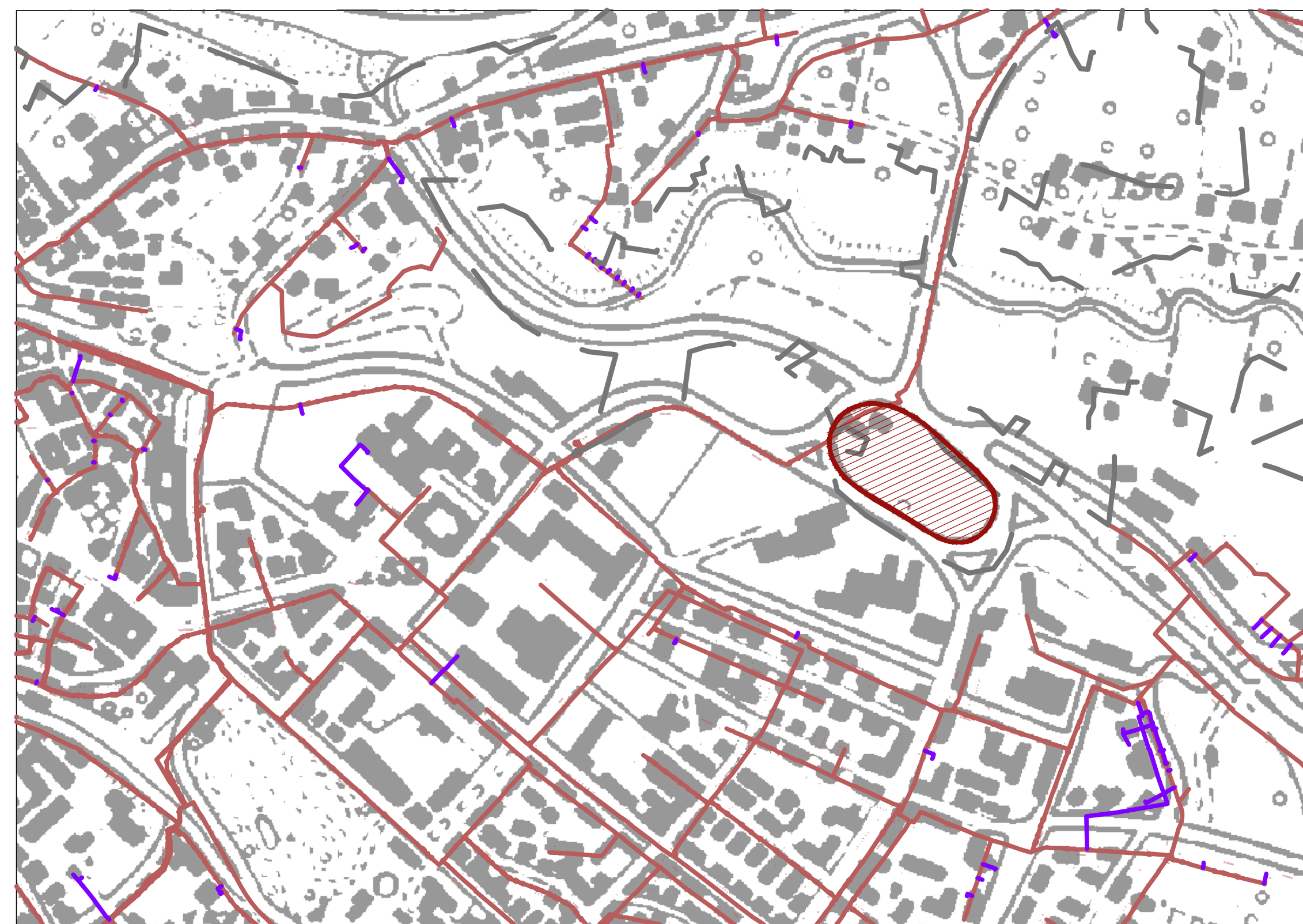


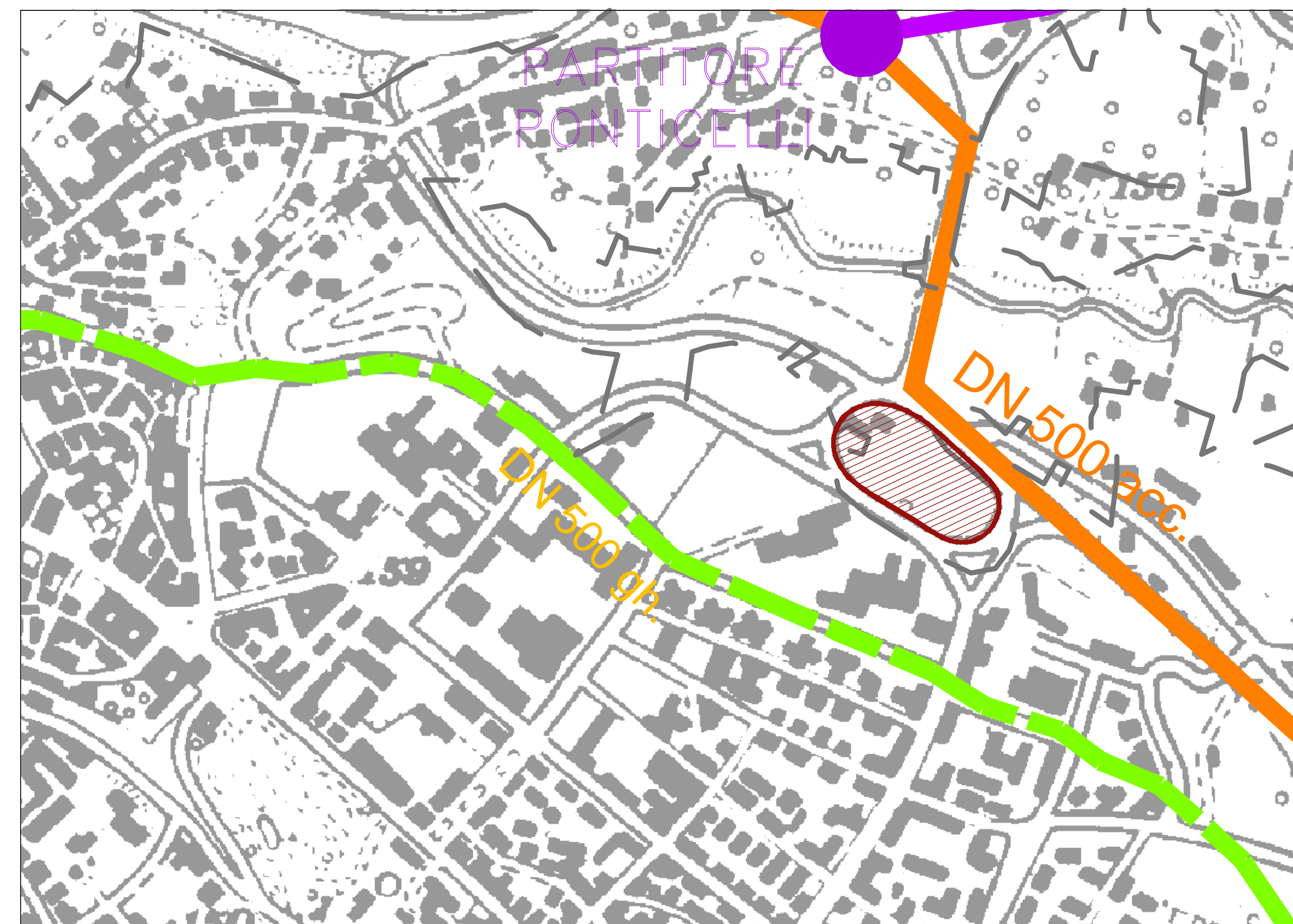
STRALCIO DELLA CARTOGRAFIA DELLA RETE GAS



- AREA OGGETTO DELL'INTERVENTO
- Rete gas principale
- Rete gas secondaria

scala 1:5000

STRALCIO DELLA CARTOGRAFIA DELLA RETE IDRICA



- AREA OGGETTO DELL'INTERVENTO
- Ubicazione impianti
- Acquedotto regione Biferno
- Condotte prementi/adduttrici
- Acquedotto distretto Cancelleria

scala 1:5000

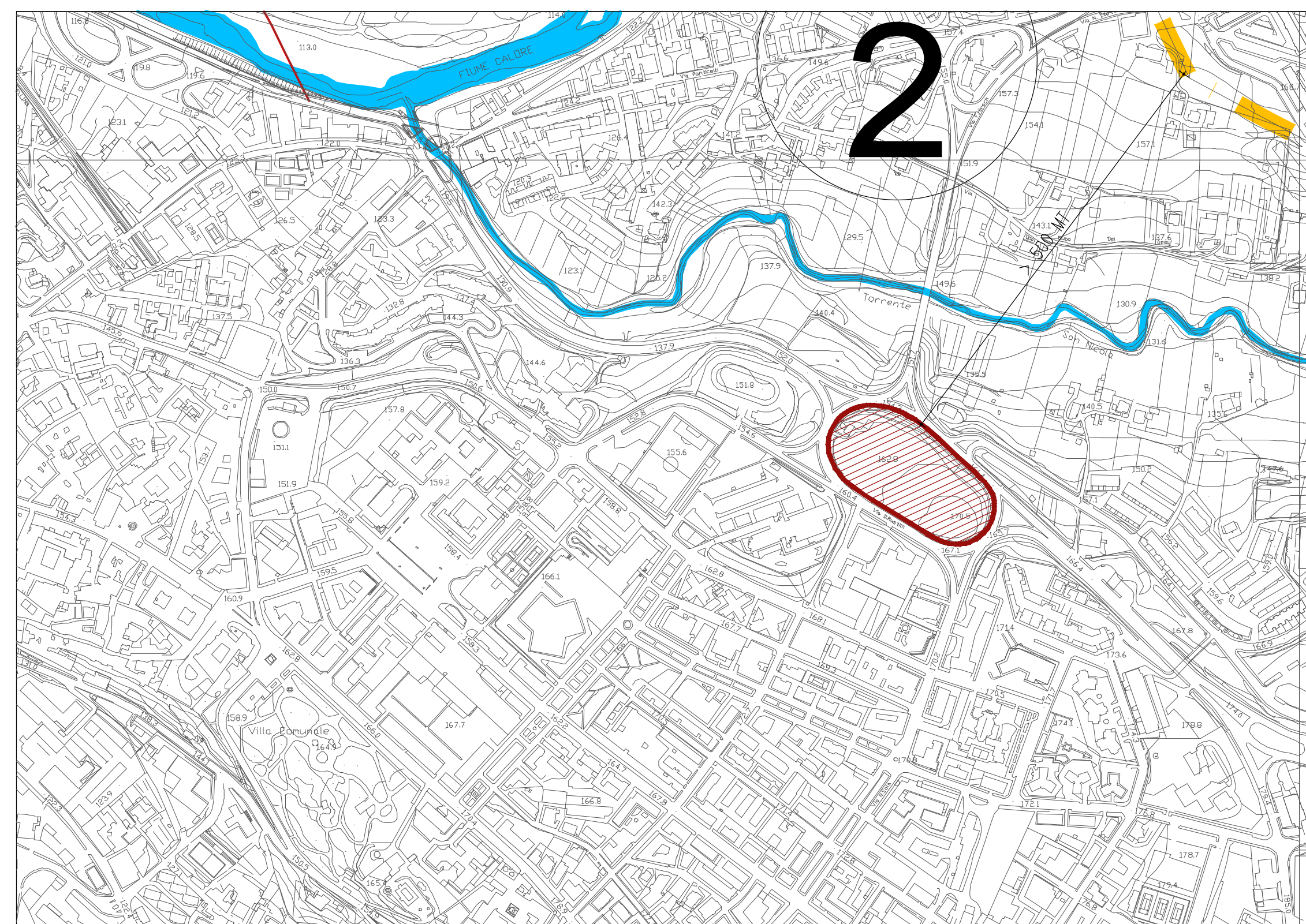
SPECIFICHE:

L'AREA OGGETTO DELL'INTERVENTO E' ATTEVERSA PER UN TRATTO DA UNA TUBAZIONE DELLA RETE PRINCIPALE DEL GAS DI DIMENSIONI DN 250 (Vedi Tav. A 07.2)

NELL'AREA OGGETTO DELL'INTERVENTO NESSUN ATTRAVERSAMENTO DELLA RETE IDRICA

NELL'AREA OGGETTO DELL'INTERVENTO NON C'E' NESSUN ATTRAVERSAMENTO DEGLI ELETTRODOTTI PRESENTI SUL TERRITORIO COMUNALE. SI PRECISA CHE LA RETE DELL'ELETTRODOTTO PIU' VICINO E' POSTA A UNA DISTANZA, DALL'AREA OGGETTO DELL'INTERVENTO, MAGGIORE AI 500 METRI E SI TRATTA DI UN ELETTRODOTTO DA 60 KVOLT DELLA LINEA CITTA'-CALORE

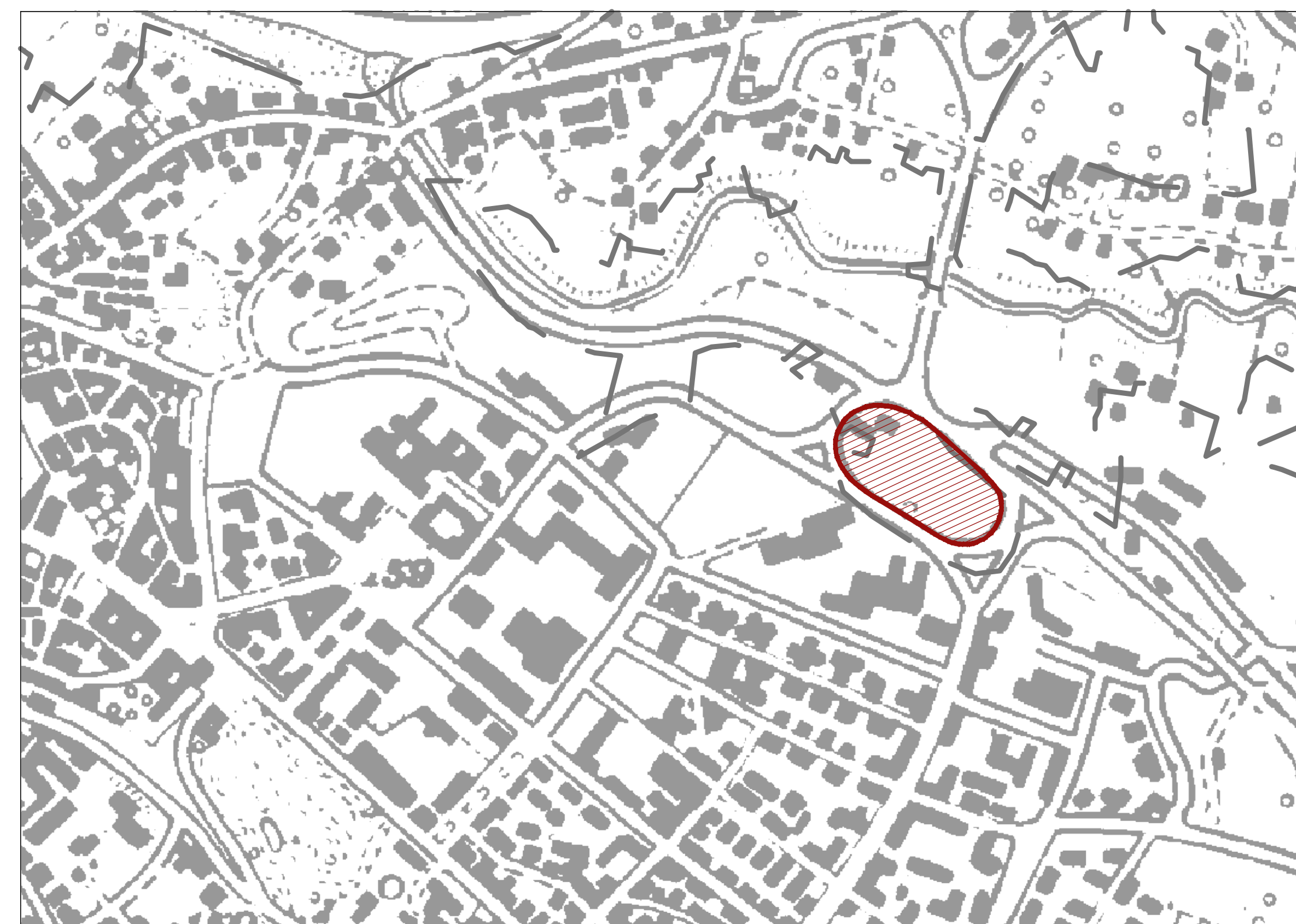
STRALCIO DELLA CARTOGRAFIA CON INDICAZIONE DEGLI ELETTRODOTTI PRESENTI SUL TERRITORIO COMUNALE



- AREA OGGETTO DELL'INTERVENTO
- 20 kVolt ENEL
- 20 kVolt ENEL da realizzare
- ① 60 kVolt ENEL BN Nord-BN città
- ② 60 kVolt ENEL BN città-Calore
- ③ 60 kVolt ENEL BN città-Montesarchio
- ④ 150 kVolt BN Nord-FFSS BN
- ⑤ 150 kVolt BN II'-BN Nord 1
- ⑥ 150 kVolt ENEL BN II'-BN Nord 2
- ⑦ 150 kVolt ENELBN Nord-Telese
- ⑧ 150 kVolt ENEL Deriv. BN II' da BN Nord-Telese
- ⑨ 150 kVolt ENEL aerea di progetto
- ⑩ 150 kVolt BN II'-Colle Sannita
- ⑪ 150 kVolt BN II'-Ariano
- ⑫ 380 kVolt BN II'-Foggia
- ⑬ 150 kVolt Raccordo sx da BN II'-Ariano a BN Industriale
- ⑭ 150 kVolt Raccordo dx da BN II'-Ariano a BN Industriale
- ⑮ 150 kVolt RTN BN II'-Montefalcone
- ⑯ 150 kVolt RTN BN II'-Montefalcone Roseto
- ⑰ 380 kVolt di progetto
- ⑱ 150 kVolt di progetto Cavi interrati
- ⑲ 150 kVolt di progetto Cavi interrati
- ⑳ 380 kVolt di progetto aerea RTN

scala 1:5000

STRALCIO DELLA CARTOGRAFIA DELLA PUBBLICA ILLUMINAZIONE FOTOVOLTAICA



- AREA OGGETTO DELL'INTERVENTO
- Palo previsto
- Palo esistente
- Strade servite dall'illuminazione fotovoltaica

scala 1:5000

COMUNE DI BENEVENTO

Piano Urbanistico Attuativo  
Legge Regionale n. 16 - 22.12.2004

"ROTONDA DELLA SCIENZA"

REALIZZAZIONE DI UNA CITTADELLA DELLO SPORT CON LA COSTRUZIONE DI FABBRICATI DA ADIBIRE, A PISCINA, A PALESTRA, A SPOGLIATOI E A BAR-RISTORO E CON LA REALIZZAZIONI DI CAMPI DA GIOCO POLIVALENTI

ELABORATO	TITOLO	SCALA
A 02.1	INQUADRAMENTO DEL SISTEMA INFRASTRUTTURALE	
	Stralcio della Cartografia della rete Gas	1:5000
	Stralcio della Cartografia della rete Idrica	1:5000
	Stralcio della Cartografia con indicazione degli Elettrodotti presenti sul territorio comunale	1:5000
	Stralcio della Cartografia della pubblica Illuminazione fotovoltaica	1:5000



COMMITTENTE:  
I NORMANNI srl  
Via Alcide De Gasperi n. 55  
80133 NAPOLI  
P.I. e C.F. 0245470646

DATA EMISSIONE: 20 NOVEMBRE 2017  
AGGIORNAMENTO: 2.0  
APPROVAZIONI: