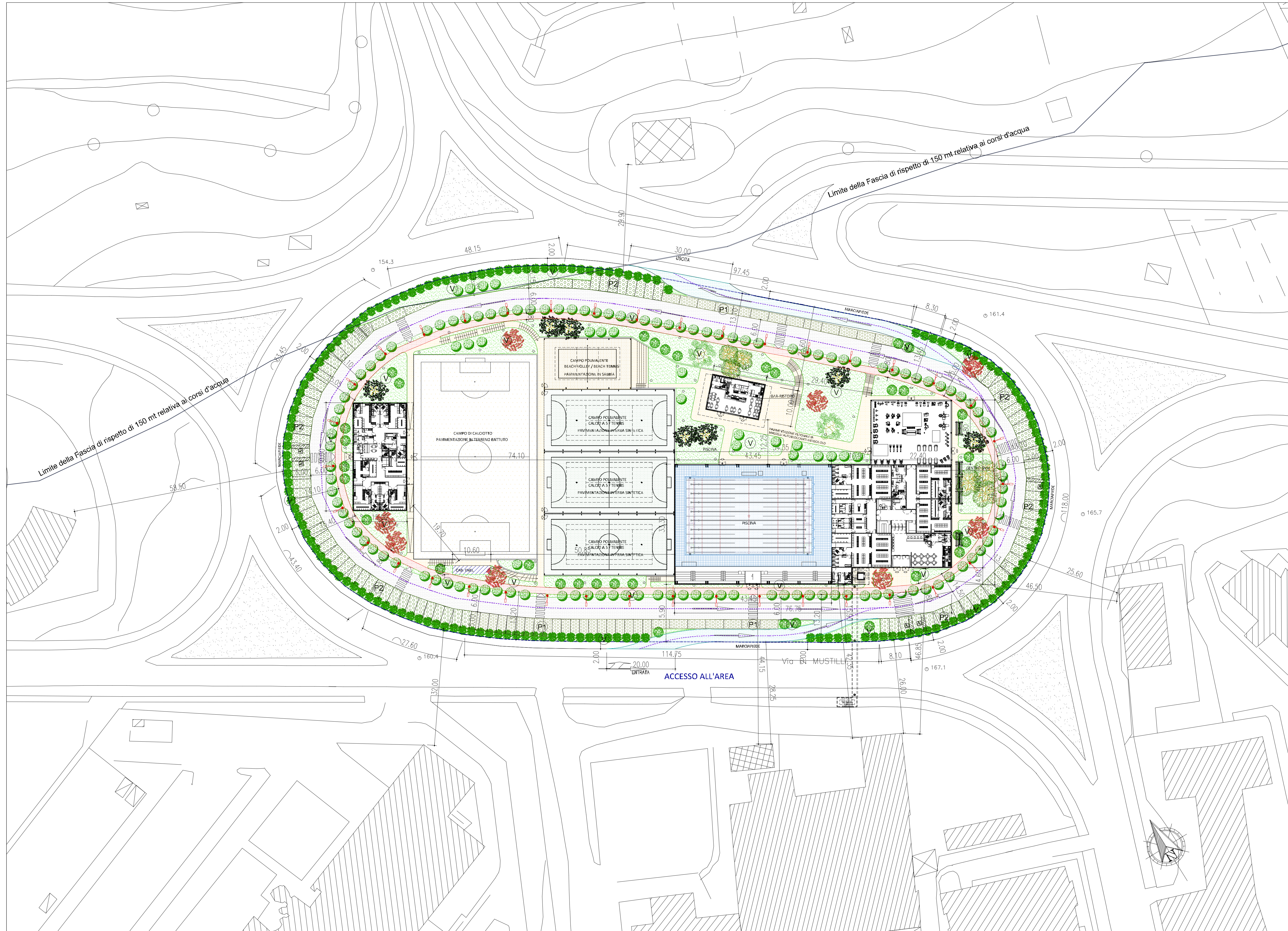


PLANIMETRIA GENERALE DELL'INTERVENTO SU BASE AEROFOTOGRAMMETICA
A PIANO CAMPAGNA



- PERIMETRO COMPARTO PUA
AREA OGGETTO DELL'INTERVENTO: 18.462 mq
 - VIABILITA' VEICOLARE - destinata per l'accesso all'area
Pavimentazione in cemento tipo Durocret
 - CORSIA DI MANOVRA DEI PARCHEGGI
Pavimentazione drenante in ghiaia con masselli autobloccanti grigliati
 - VIABILITA' PEDONALE
Pavimentazione sportiva in gomma
 - VIABILITA' PEDONALE
Pavimentazione in masselli autobloccanti antiscivolo
 - P1 PARCHEGGI PERTINENZIALI PRIVATI - P1 (per addetti)
Pavimentazione erbosa con masselli autobloccanti grigliati
 - P2 PARCHEGGI PRIVATI DI USO PUBBLICO - P2 (per utenti)
Pavimentazione erbosa con masselli autobloccanti grigliati
 - AREE ALBERATE (Aree a Verde con alberature)
Manto erboso naturale
 - ALBERATURE
 - FABBRICATI DI PROGETTO (da realizzare)
 - PISCINA - S.U.L. : mq. 1.446,89
 - CENTRO GYM - S.U.L. : mq. 1.803,35
 - SPOGLIATOI - S.U.L. : mq. 450,00
 - BAR RISTORO - S.U.L. : mq. 150,00
 - CABINA ELETTRICA - S.U.L. : mq. 26,50
- TOTALE S.U.L. mq. 3.876,74
AREA COPERTA DEI FABBRICATI : mq. 3.578,55

COMUNE DI BENEVENTO

Piano Urbanistico Attuativo
Legge Regionale n. 16 - 22.12.2004

"ROTONDA DELLA SCIENZA"

REALIZZAZIONE DI UNA CITTADELLA DELLO SPORT
CON LA COSTRUZIONE DI FABBRICATI DA ADIBIRE,
A PISCINA, A PALESTRA, A SPOGLIATOI E A BAR-RISTORO
E CON LA REALIZZAZIONI DI CAMPI DA GIOCO POLIVALENTI

ELABORATO	TITOLO	SCALA
A 08	PLANIMETRIA GENERALE DEL PROGETTO SU BASE AEROFOTOGRAMMETICA A PIANO CAMPAGNA	1:500

PROGETTISTA ARCHITETTONICO:
Arch. Fabio BASILE



COMMITTENTE:
I NORMANNI srl
I Normanni S.r.l.
Via Alcide De Gasperi n. 55
80133 NAPOLI
Tel. 081.779646

DATA EMISSIONE	AGGIORNAMENTO	APPROVAZIONI
20 NOVEMBRE 2018	4.0	