

COMUNE DI BENEVENTO

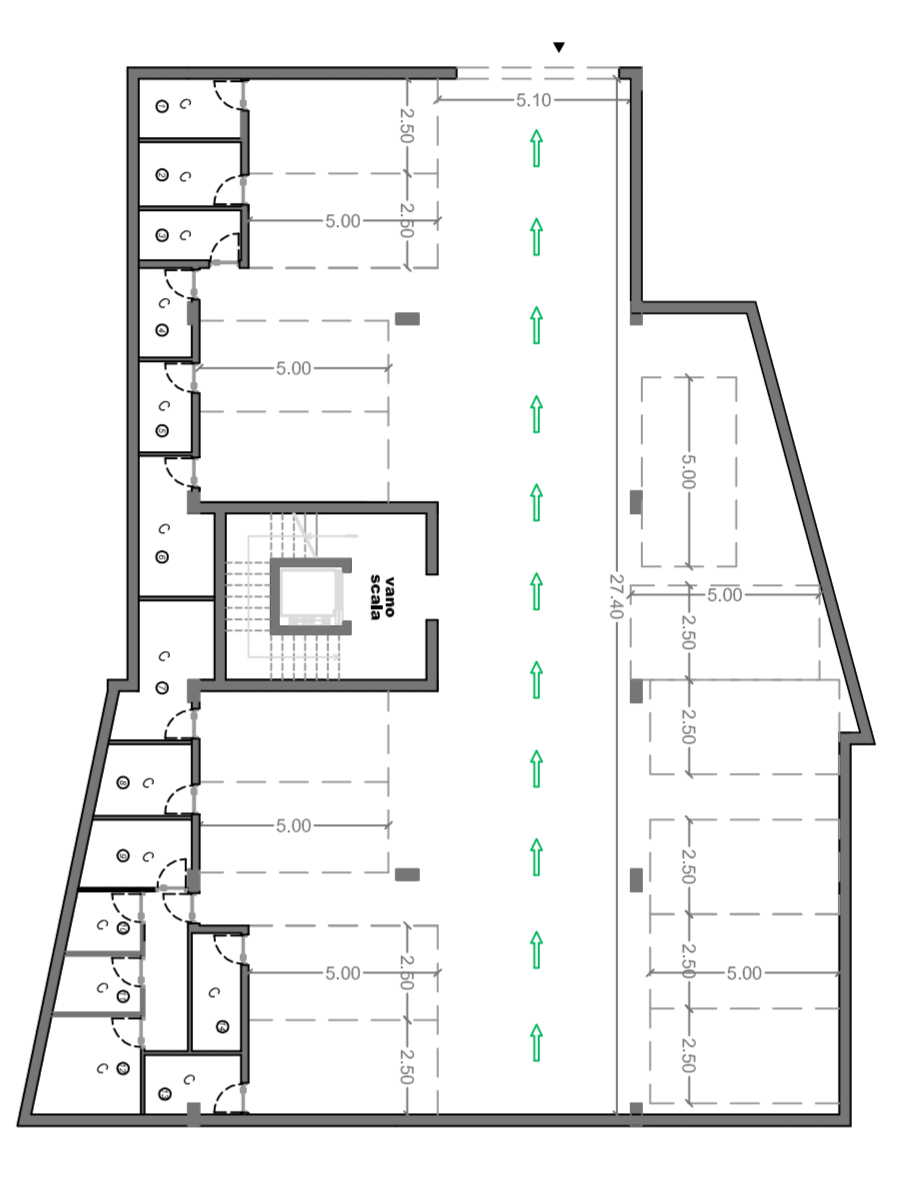
P.U.A.
RIQUALIFICAZIONE AREE URBANE DEGRADATE (EDILIZIA RESILE E SOCIALE)
 Legge Regione Campania n° 19/2009 e n° 1/2011 art. 7 comma 2
 in località Via F. De Sanctis - Via E. Montale
 Proponente: SO.CO.GEN. S.r.l. - Benevento
"THE CRESCENT HOUSE"



Elaborato n° 4.5	Oggetto: PROGETTO ARCHITETTONICO INDICATIVO Schema riassuntivo delle superfici	Progettisti arch. Vincenzo Carbone ing. Giovanni Quarantello
Data: Novembre 2017	Scala: 1:200	
Committente SO.CO.GEN. S.r.l. - Benevento		

Questo documento è di nostra proprietà esclusiva. E' proibita la riproduzione anche parziale e la cessione a terzi senza la nostra autorizzazione.

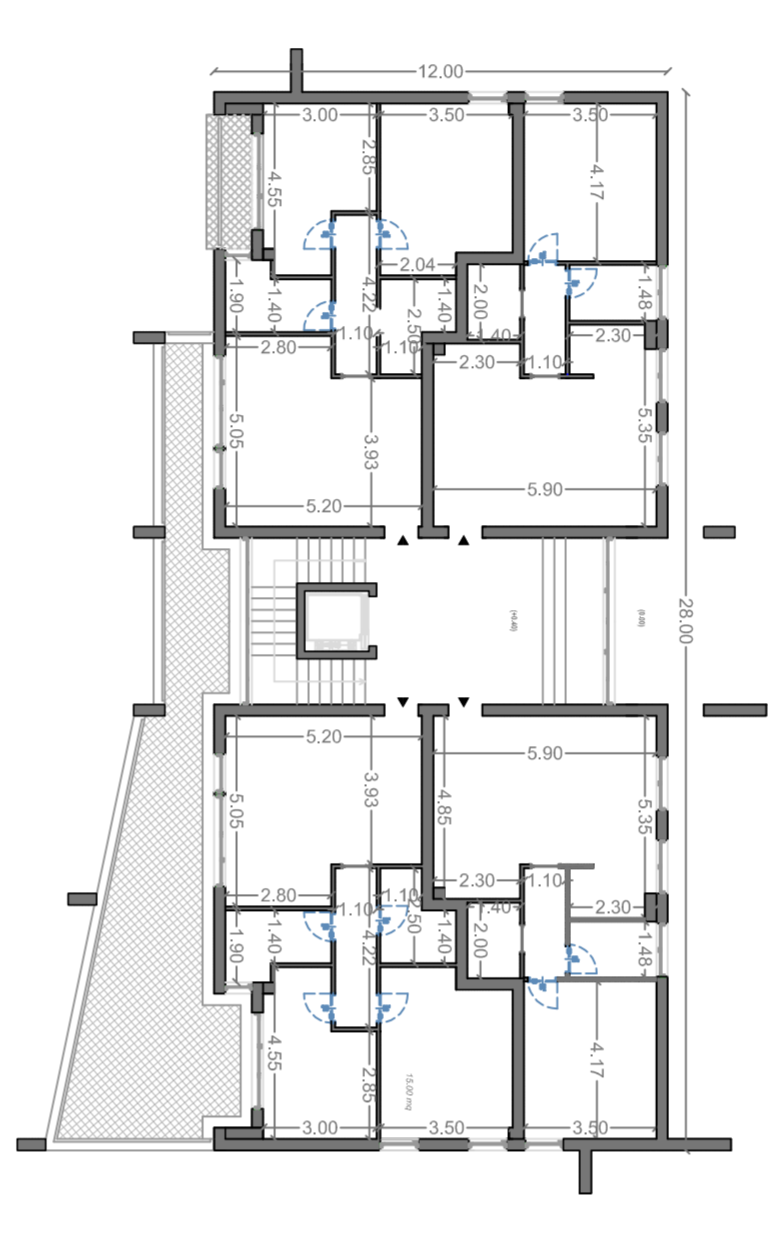
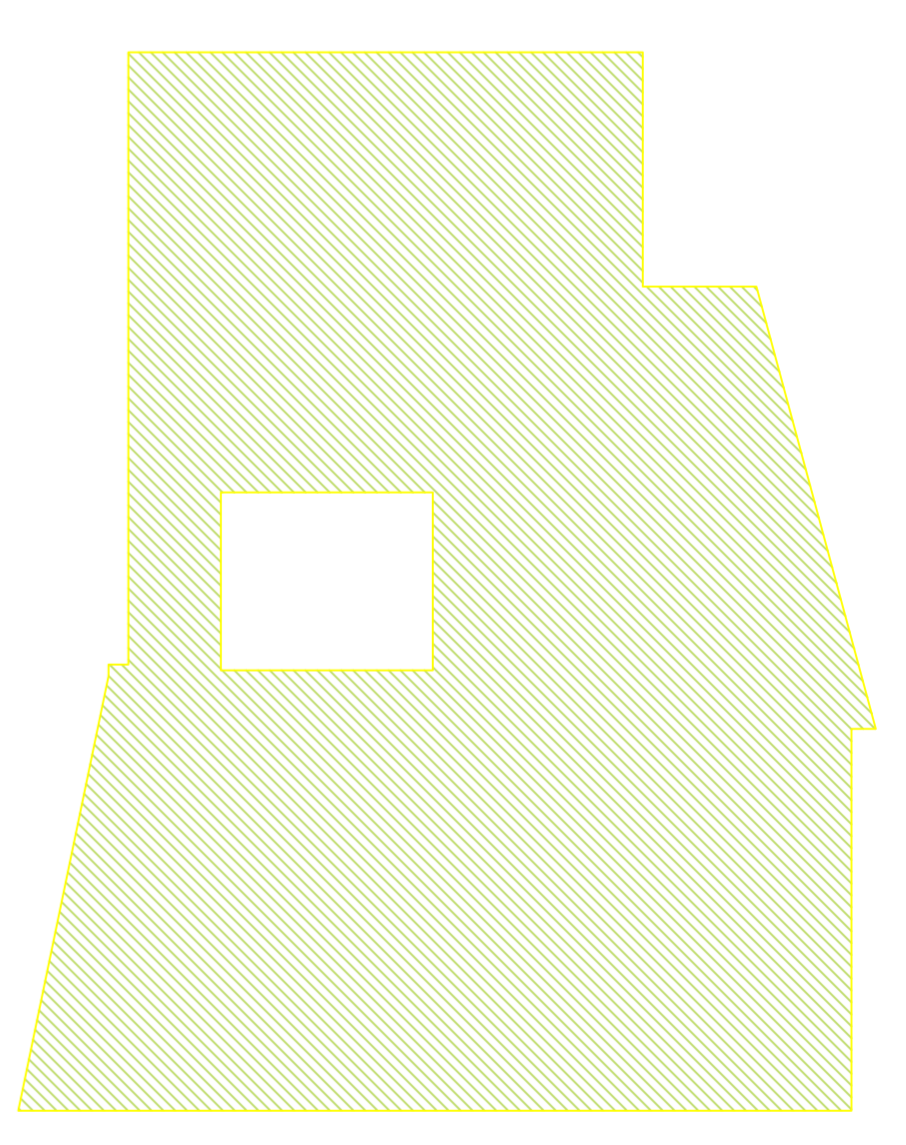
Schema riassuntivo delle superfici e calcolo delle volumetrie scala 1:200



1

Pianta piano interrato
scala 1:200

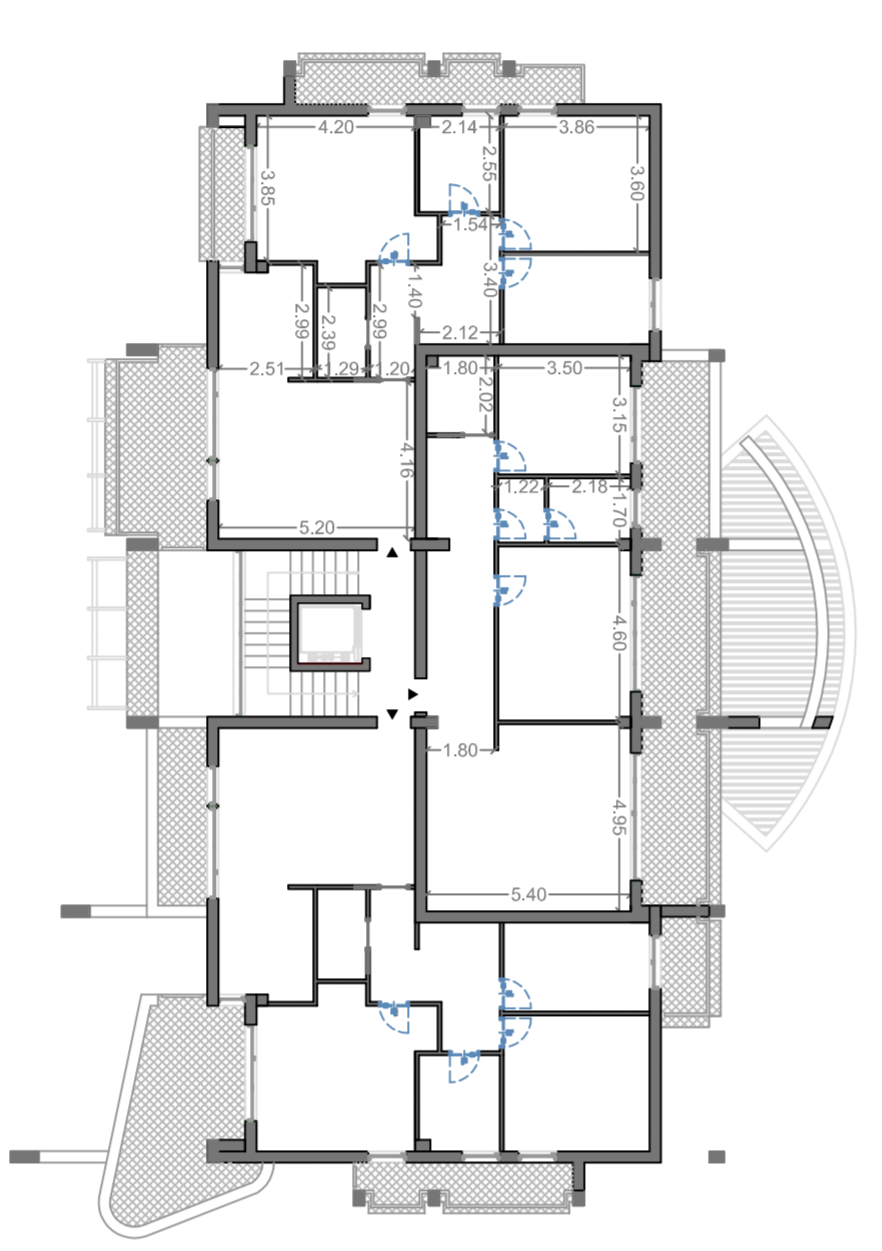
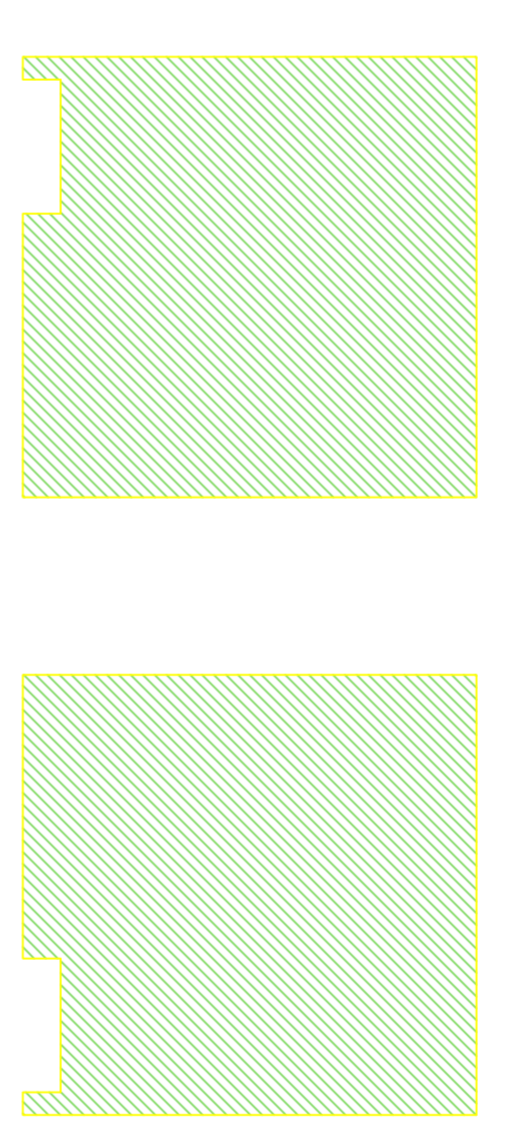
PIANTA PIANO INTERRATO
 superficie lorda: mq 465
 superficie parcheggi portinate: mq 585
 Destinazione: parcheggi auto pertinenziali + centrale



2

Pianta piano terra
scala 1:200

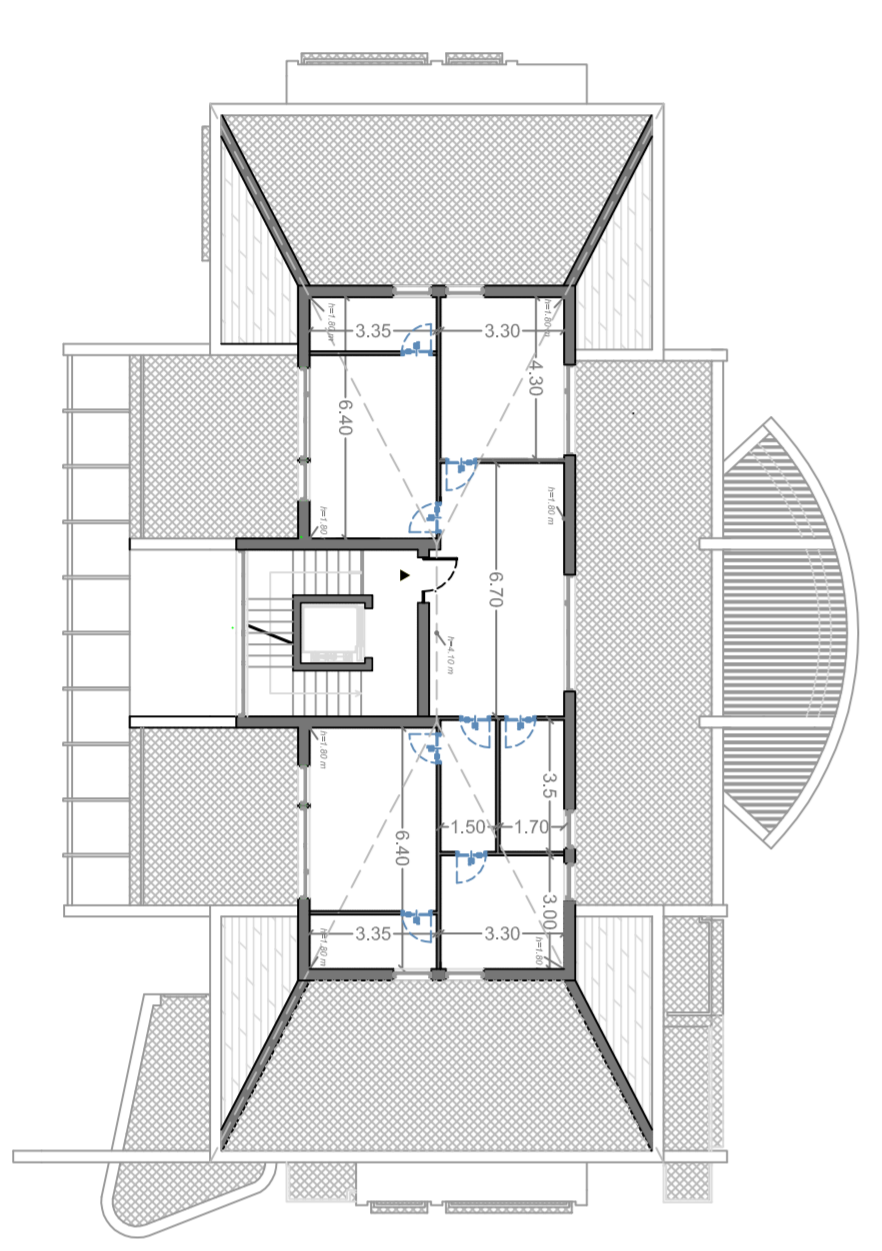
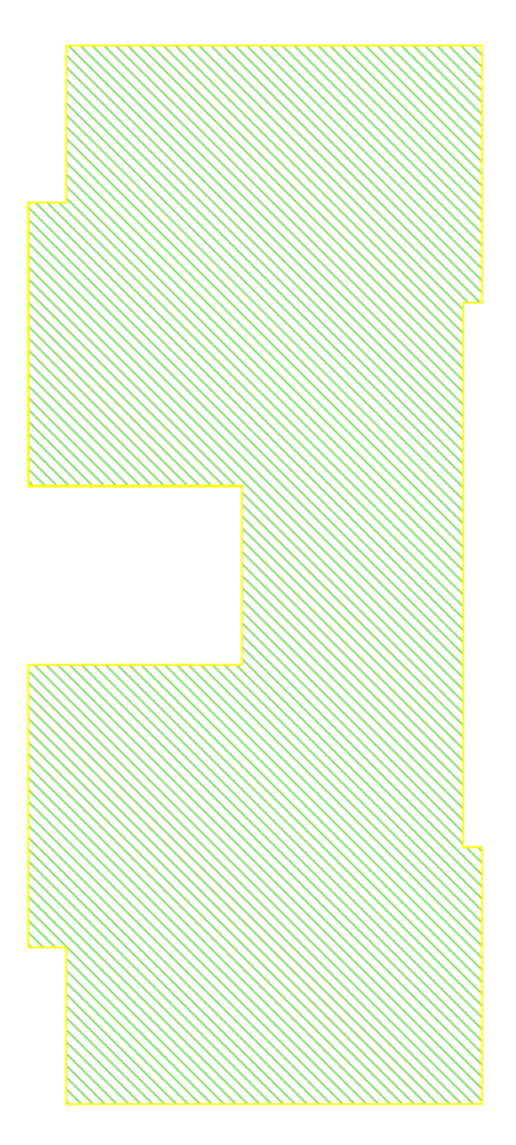
PIANTA PIANO TERRA
 S.U.L.: mq 272
 Destinazione: Residenziale



3

Pianta piano tipo
scala 1:200

PIANTA PIANO TIPO (3 PIANI)
 S.U.L.: mq 294
 Destinazione: Residenziale



4

Pianta piano ultimo
scala 1:200

PIANTA PIANO ULTIMO
 S.U.L.: mq 95
 Destinazione: Residenziale

