

Provincia di Benevento  
**Comune di Benevento**  
**Piano Urbanistico Attuativo - Comparto TU77C1 - via Aldo Moro**  
(ai sensi del regolamento n.5/2011 in attuazione alla L.R. n.16/2004 smi, della relazione tecnica degli API e del Ruc)

elaborato:

**Carta Zonazione in Prospettiva Sismica**

tavola:

**6/d**

**elenco elaborati:**

**TAVOLE URBANISTICHE**

- 1 Relazione illustrativa**
- 2 Elaborati di analisi**
  - 2.1 Inquadramento urbanistico - Stralcio delle tavole del PUC vigente
  - 2.2 Inquadramento nel Piano di Zonizzazione Acustica
  - 2.3 Stralcio aerofotogrammetrici e ortofotocarta
  - 2.4 Rilievo topografico e plano-altimetrico
  - 2.5 Inquadramento dell'area con destinazioni d'uso preesistenti
  - 2.6 Documentazione fotografica dei luoghi e del contesto attuale
- 3 Elaborati di progetto**
  - 3.1 Schemi quotati planimetrici ed altimetrici con nuove destinazioni d'uso
  - 3.2 Planimetria generale di progetto e profili altimetrici
- 4 Schemi delle opere di urbanizzazioni**
  - 4.1 Schema smaltimento acque reflue e acquedotto
  - 4.2 Schema impianto rete pubblica illuminazione e rete elettrica
  - 4.3 Schema impianto adduzione rete gas
  - 4.4 Schema regolamentazione traffico veicolare
- 5 Norme tecniche di attuazione**
- 6 Studio geologico e geognostico**

**TAVOLE ARCHITETTONICHE**

- 7 Relazione tecnica edilizia**
- 8 Pianta piano seminterrato - box auto**
- 9 Planimetria generale - pianta piano terra**
- 10 Planimetria piani primo e secondo**
- 11 Planimetria piano terzo e copertura**
- 12 Prospetti**
- 13 Sezioni**
- 14 Superfici di piano: calcolo volumetrie**

data: Marzo 2017

il Committente:  
Stecam S.r.l.

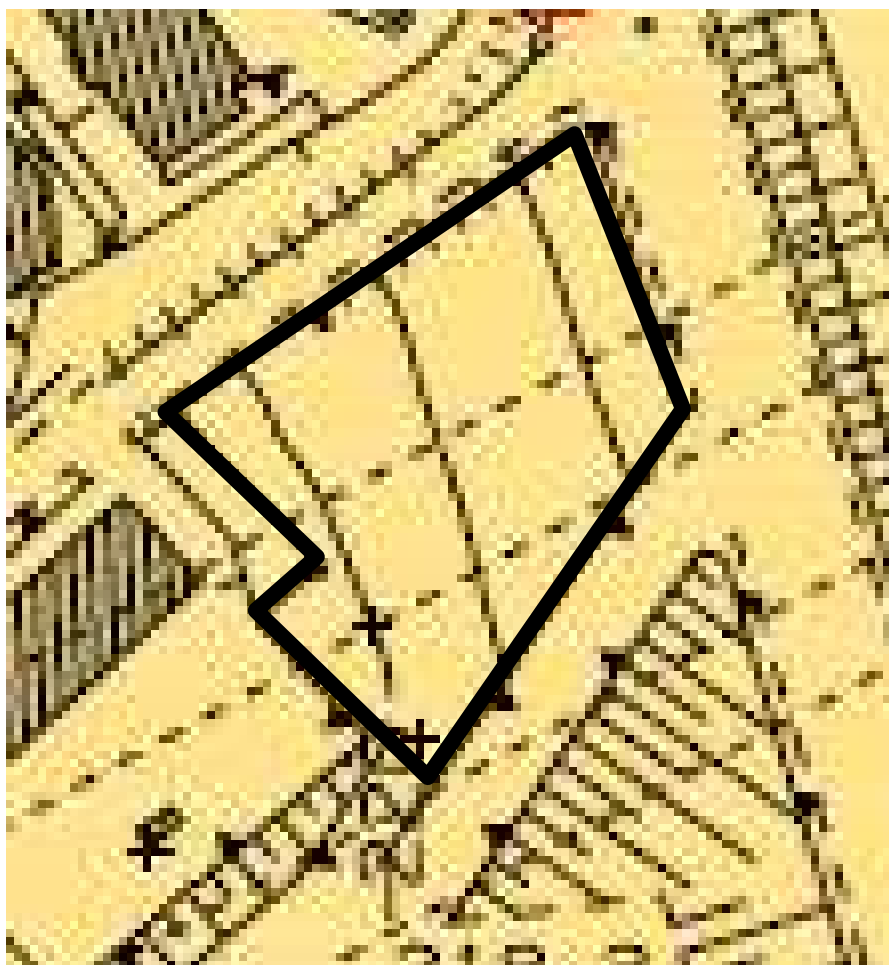
i Progettisti:  
Ing. Fabrizio TOSCANO  
Arch. Pasquale FIORE

Il Geologo  
Dott. Geol. Piero LA BROCCA



visti:

## CARTA DELLA ZONAZIONE in PROSPETTIVA SISMICA



Scala 1:1.000

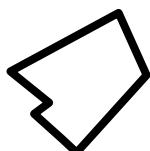


### Pericolosità sismica media

Aree caratterizzate dall'affioramento di sedimenti fluvio lacustri con intercalazioni di sedimenti conglomeratici, ricoperti da una esigua coltre di terreno alterato.

Area a bassa impedenza sismica.

Categoria del suolo :		<b>C</b>
Categoria Topografica :		<b>T<sub>1</sub></b>
Amplificazione <b>Topografica</b>	<b>SLV</b>	<b>S<sub>T</sub> = 1,0</b>
Amplificazione stratigrafica	<b>SLV</b>	<b>S<sub>s</sub> = 1,345</b>
Coefficiente di categoria	<b>SLV</b>	<b>C<sub>c</sub> = 1,459</b>
Parametro	<b>SLV</b>	<b>T<sub>c</sub> = 0,538 s</b>
Parametro	<b>SLV</b>	<b>T<sub>D</sub> = 2,627 s</b>
Fatt. Amplificazione Dinamica		<b>F.A.D. = 1,32 – 1,34</b>
Accelerazione orizzontale massima		<b>Ag = 0,257g</b>
Amplificazione spettrale massima		<b>F<sub>0</sub> = 2,306</b>
Non vi è presenza di falda idrica entro i primi 15 m		<b>Liquefacibilità = ASSENTE</b>



Area P.U.A. – Comparto 77TUC1 – Via Aldo Moro